



RESULTADOS CONSULTA CIUDADANA VIRTUAL SOBRE POLÍTICAS DE REGRESO

Entre los días 18 de julio y 7 de agosto de 2018, el Ministerio de Relaciones Exteriores, a través de la Dirección para la Comunidad de Chilenos en el Exterior, sometió a consideración de nuestra comunidad chilena en el exterior, la primera consulta ciudadana virtual orientada a preguntar sobre los aspectos más relevantes que debiera contemplar una futura política del regreso.

Cerrado el proceso y sistematizado los datos obtenidos, se obtuvieron los siguientes resultados, los que colocamos a disposición de nuestros compatriotas que residen fuera de Chile.

Agradecemos a todas las personas que participaron de la misma, aportando sus opiniones y comentarios, información que será colocada a disposición del Comité Interministerial para la Comunidad de Chilenos en el Exterior.

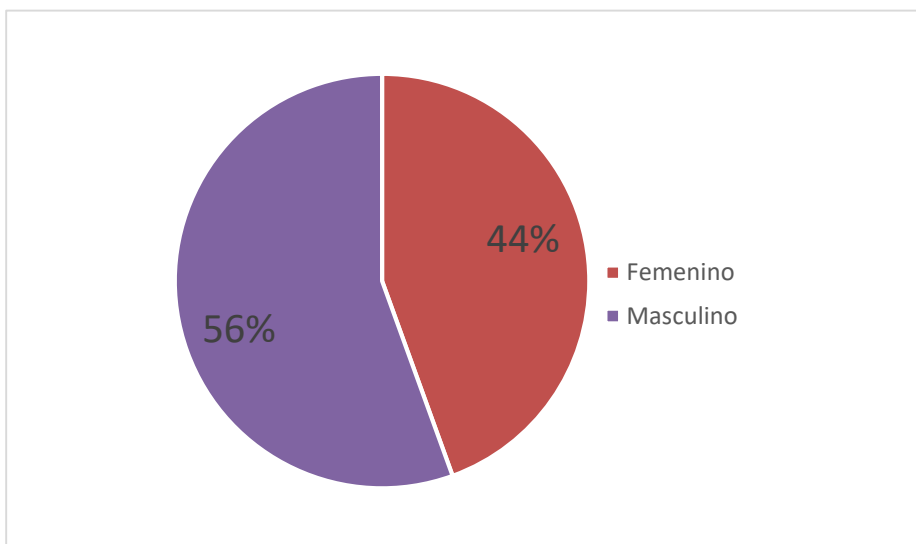
I. Antecedentes de la Consulta Ciudadana

Participaron 2.053 personas en la Consulta Ciudadana, de las cuales 1.884 nacieron en Chile y 169 en otro país.

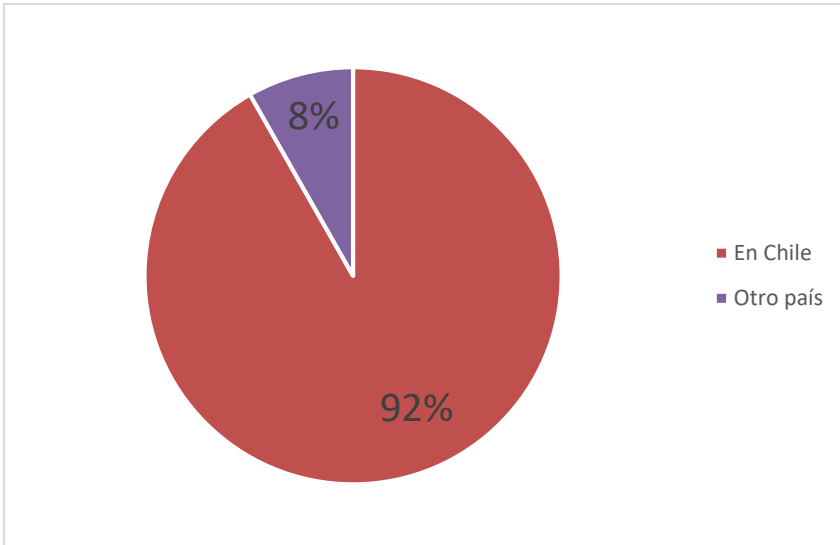
La mayor participación provino de Sudamérica (38,9%), seguido por Europa (27,7%) y Norteamérica (19,8%).

II. Resultados obtenidos en Consulta Ciudadana

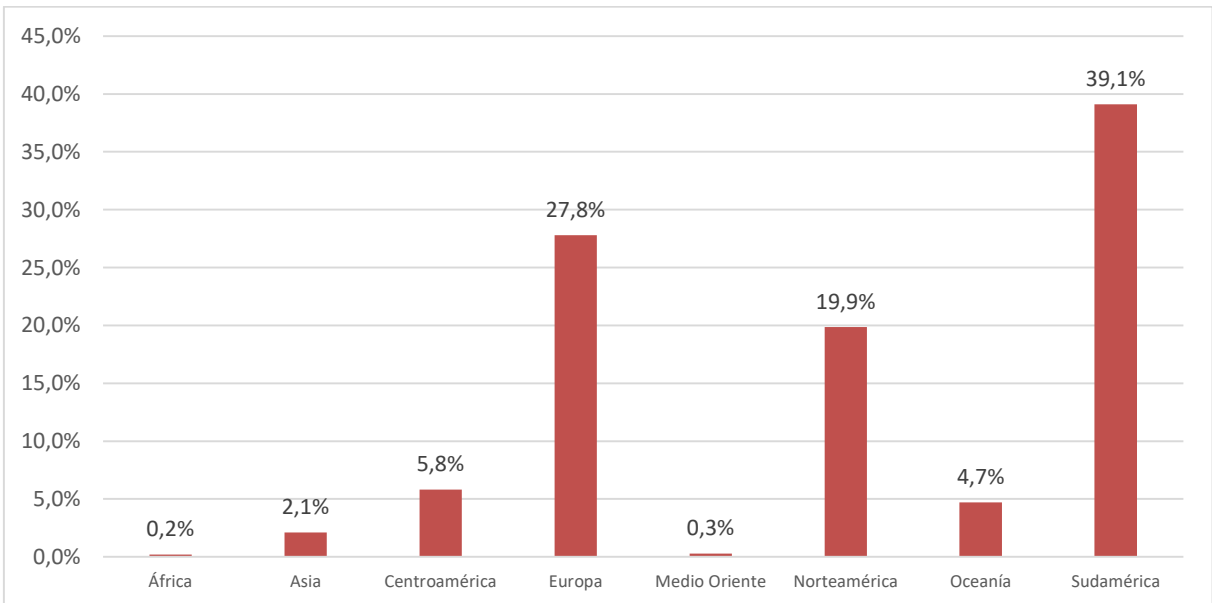
Pregunta 3 ¿Cuál es su género?



Pregunta 4. ¿Dónde nació?



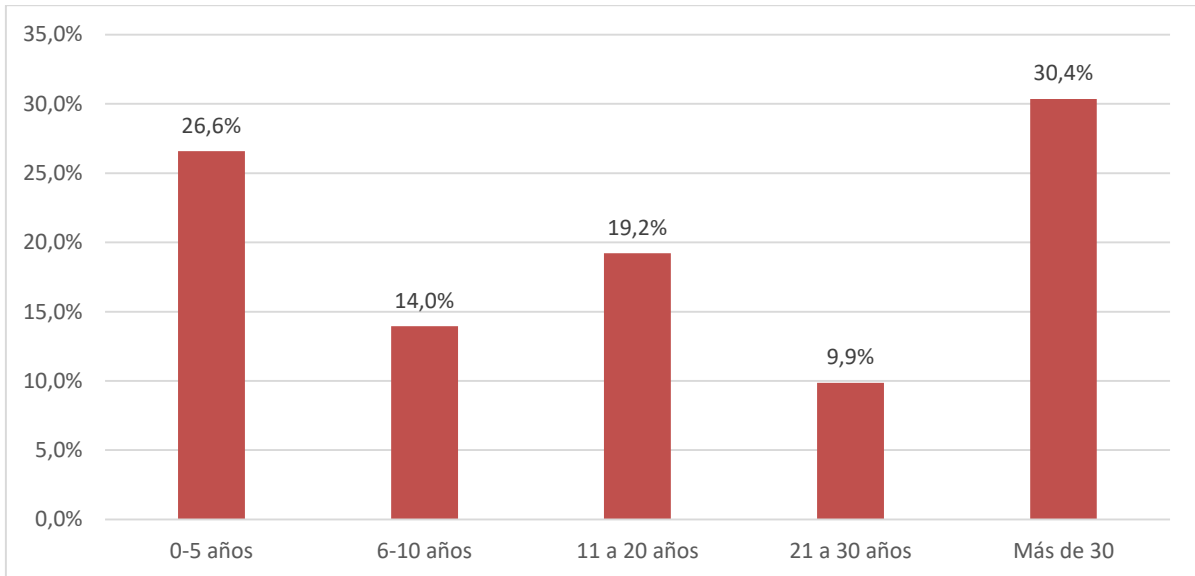
Pregunta 5. ¿En qué país reside actualmente?



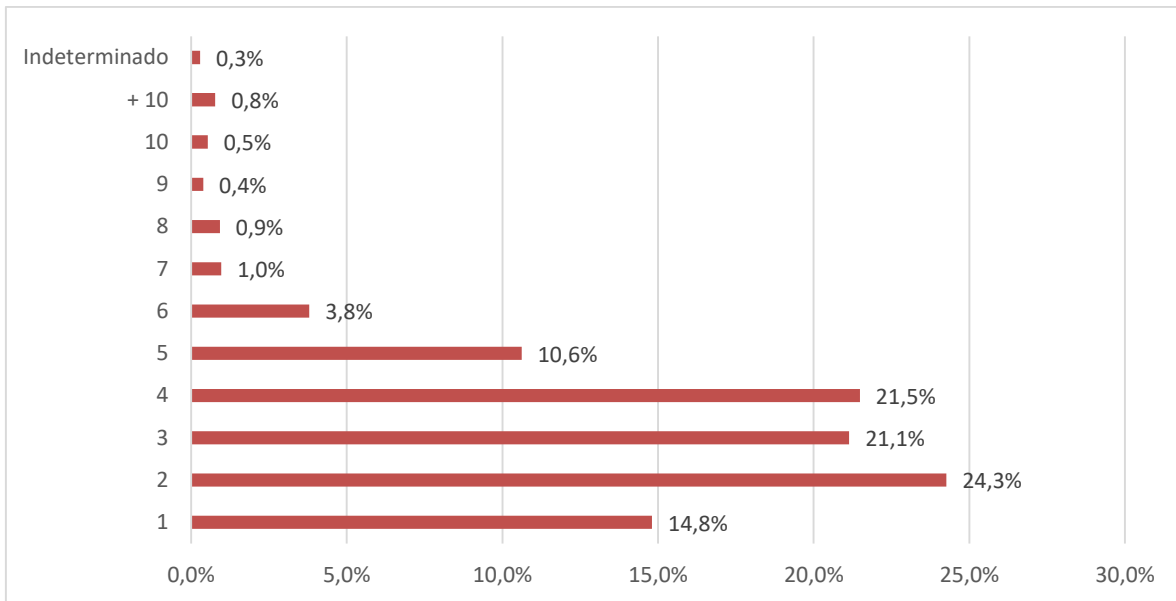
MINISTERIO DE RELACIONES EXTERIORES
 DIRECCIÓN GENERAL DE ASUNTOS CONSULARES Y DE INMIGRACIÓN
 DIRECCIÓN PARA LA COMUNIDAD DE CHILENOS EN EL EXTERIOR

Región	País	Total país	%
África	Egipto	2	0,1%
	Mozambique	1	0,0%
	Ghana	1	0,0%
	Guinea Ecuatorial	1	0,0%
Asia	China	13	0,6%
	Japon	8	0,4%
	Hong Kong	4	0,2%
	Corea del Sur	3	0,1%
	Malasia	3	0,1%
	Qatar	3	0,1%
	Filipinas	2	0,1%
	India	2	0,1%
	Tailandia	1	0,0%
	Taiwan	1	0,0%
	Timor	1	0,0%
	Afganistan	1	0,0%
	Kuwait	1	0,0%
	Centroamérica	Costa Rica	26
Guatemala		22	1,1%
Nicaragua		21	1,0%
El Salvador		20	1,0%
Honduras		13	0,6%
Cuba		5	0,2%
Dominicana Rep.		5	0,2%
Panamá		4	0,2%
Puerto Rico		2	0,1%
Trinidad y Tobago	1	0,0%	
Europa	España	161	7,8%
	Alemania	94	4,6%
	Italia	66	3,2%
	Reino Unido	59	2,9%
	Suecia	37	1,8%
	Noruega	25	1,2%
	Holanda	19	0,9%
	Países Bajos	18	0,9%
	Francia	16	0,8%
	Portugal	15	0,7%
	Finlandia	9	0,4%
	Austria	7	0,3%
	Belgica	7	0,3%
	Chexia, Rep. Checa	7	0,3%
	Suiza	5	0,2%
	Rusia	4	0,2%
	Hungría	4	0,2%
	Rumania	3	0,1%
	Grecia	3	0,1%
	Croacia	3	0,1%
	Polonia	2	0,1%
Albania	1	0,0%	
Luxemburgo	1	0,0%	
Dinamarca	1	0,0%	
Letonia	1	0,0%	
Medio Oriente	Israel	5	0,2%
	Emiratos Arabes	1	0,0%
Norteamérica	Estados Unidos de NA	181	8,8%
	Canadá	139	6,8%
	México	86	4,2%
Oceanía	Nueva Zelanda	68	3,3%
	Australia	26	1,3%
	Samoa Occidental	1	0,0%
	Kiribati	1	0,0%
Sudamérica	Ecuador	194	9,4%
	Argentina	186	9,1%
	Brasil	154	7,5%
	Venezuela	151	7,4%
	Perú	52	2,5%
	Colombia	29	1,4%
	Bolivia	13	0,6%
	Paraguay	12	0,6%
Uruguay	8	0,4%	
Sin información	Sin información	3	0,1%
TOTAL		2.053	100,0%

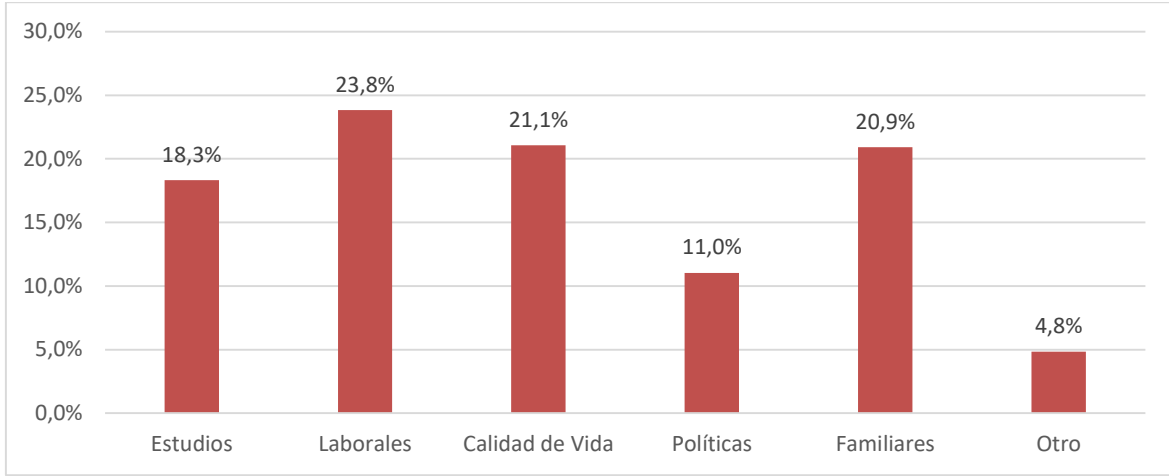
Pregunta 6. ¿Hace cuantos años reside Ud. fuera de Chile?



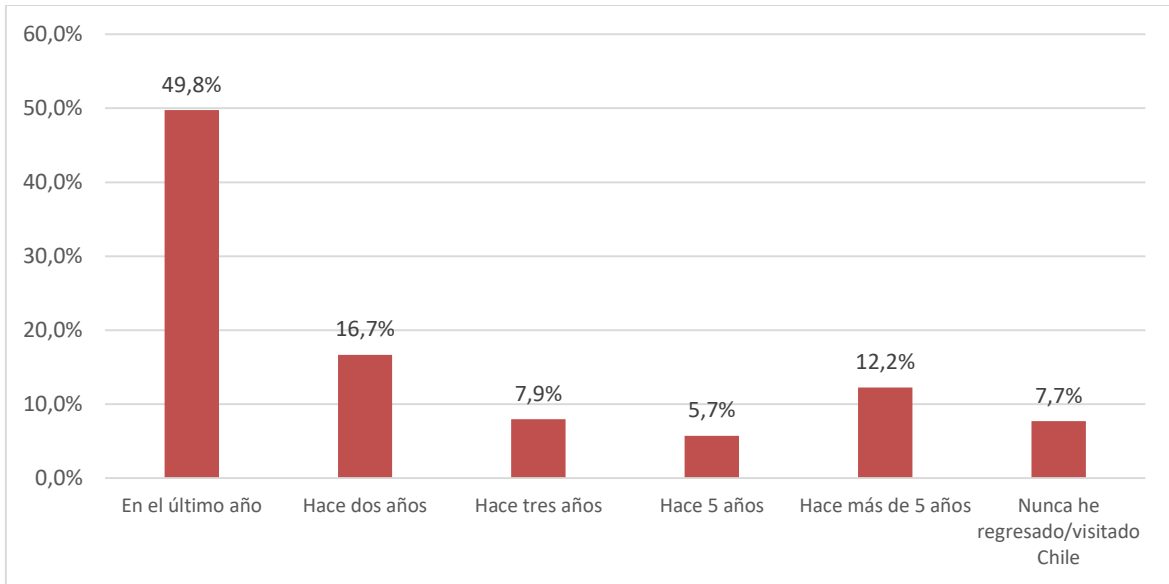
Pregunta 7. ¿Cuántas personas componen su grupo familiar?



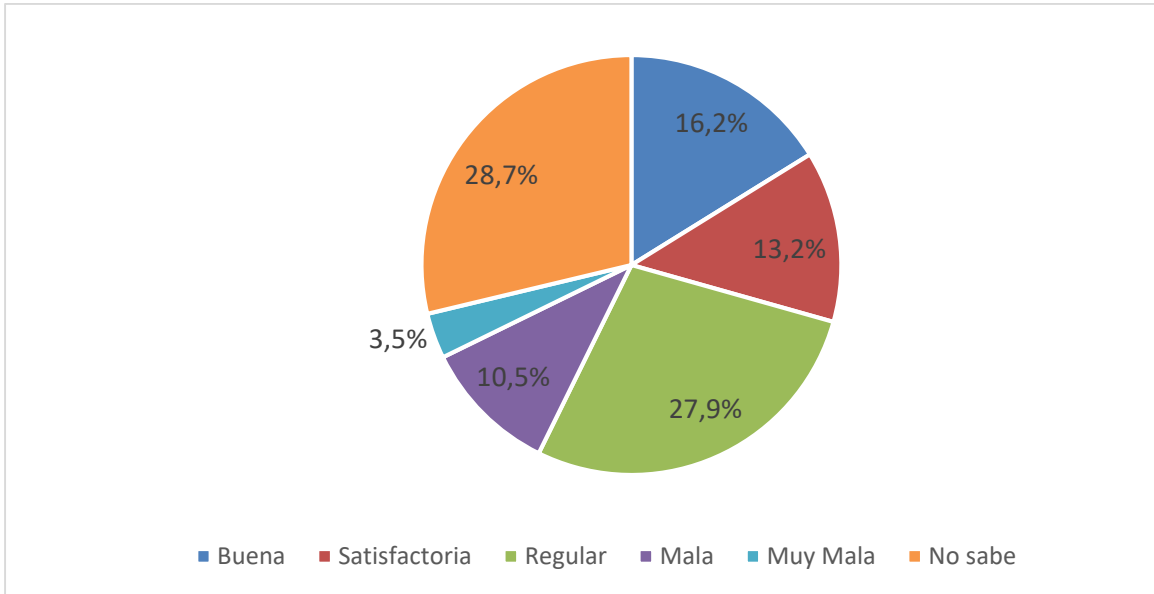
Pregunta 8. ¿Cuál fue el motivo principal para su salida de Chile?



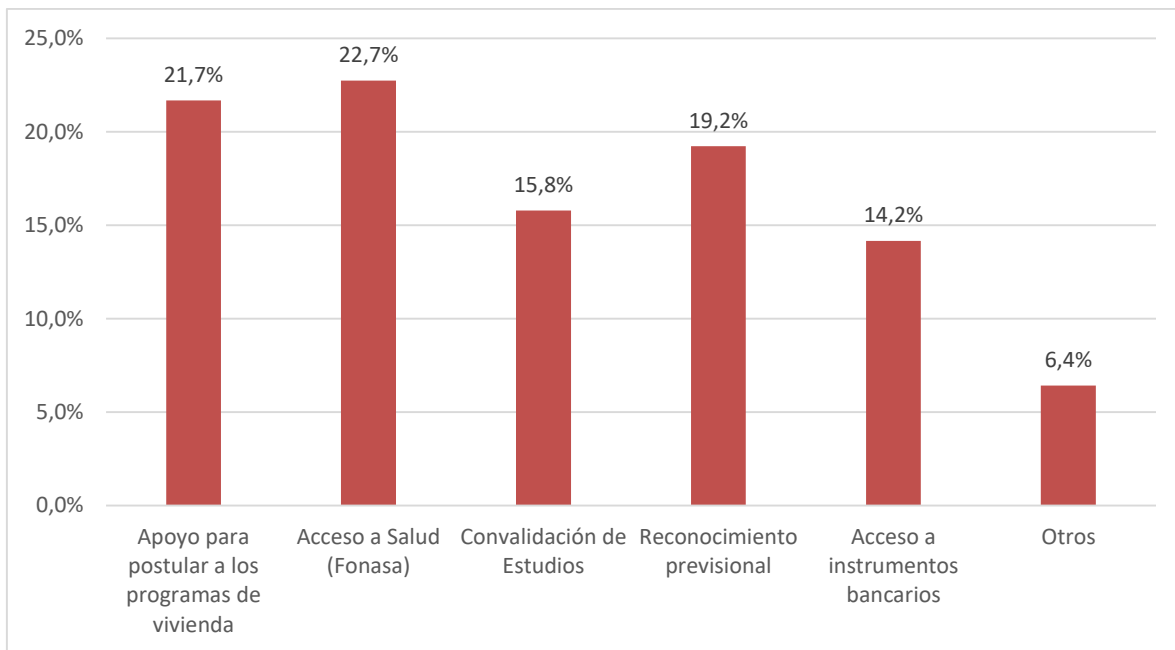
Pregunta 9. ¿Cuándo fue la última vez que visitó Chile?



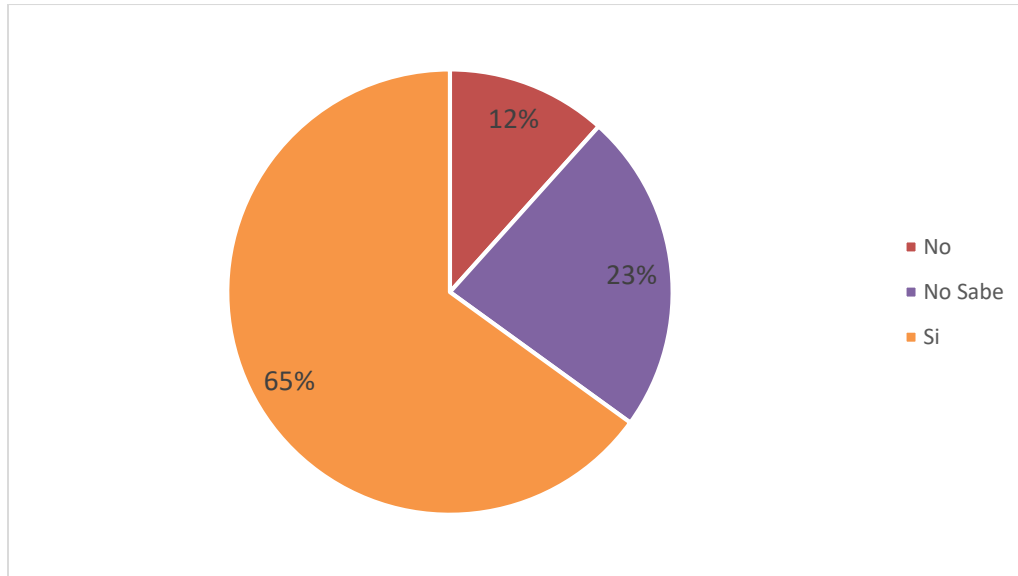
Pregunta 10. ¿Conoce chilenos que hayan regresado para residir en Chile, si su respuesta es afirmativa (Según los antecedentes que Ud. maneja) ¿Cómo evalúa esa experiencia?



Pregunta 11. En su opinión ¿Cuáles son los temas que deben priorizarse como política pública para los compatriotas que regresan a residir a Chile?



Pregunta 12. ¿Ud. tiene intención de regresar a radicarse a Chile?



Pregunta 13. Si su respuesta es afirmativa (regresar a Chile), seleccione el motivo que más lo representa.

